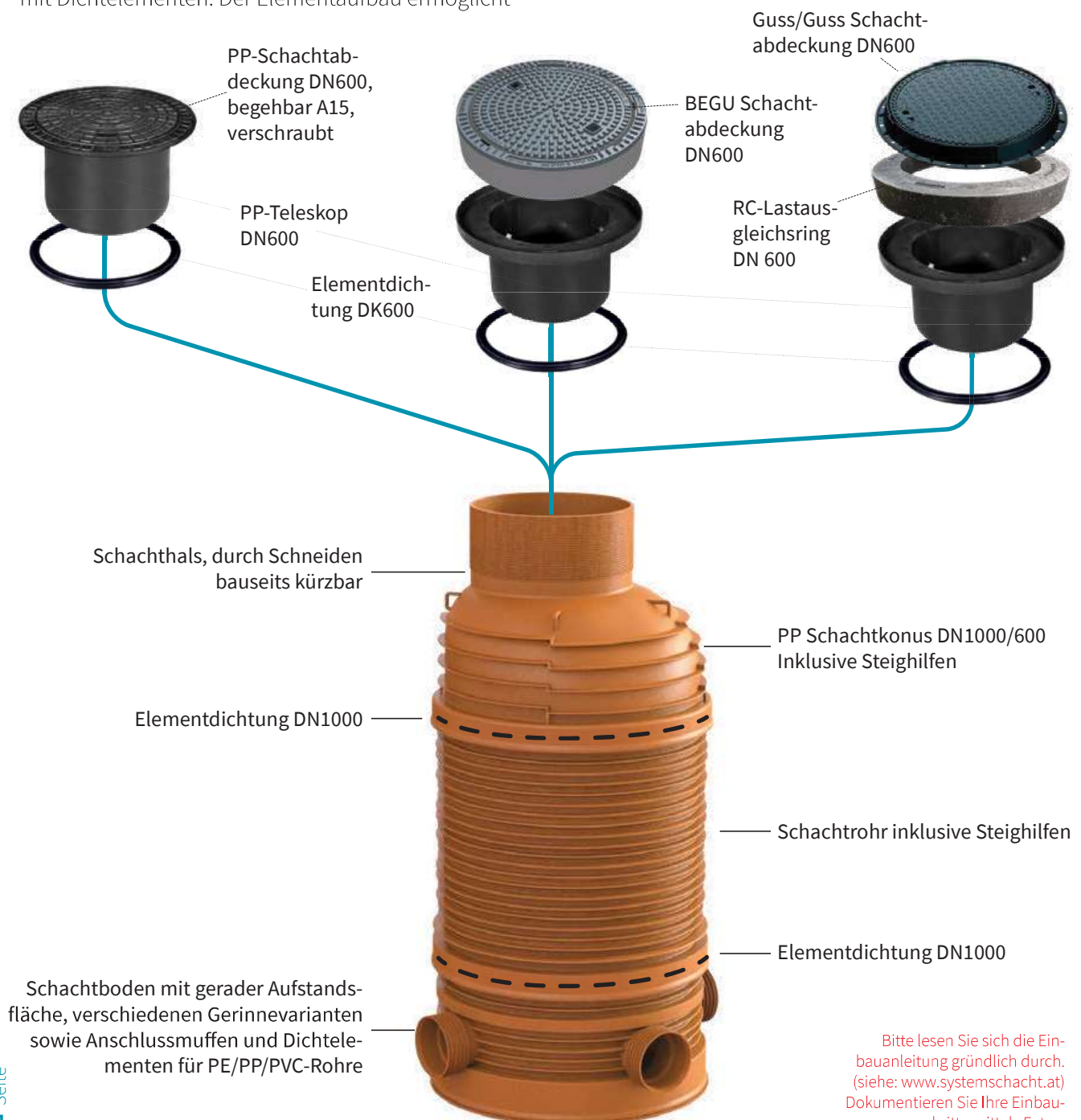


## Kanalschacht SYS1000

*Empfehlung: Der SYS1000 ist das optimale Schachtsystem für Wohnbausiedlungen. Die Schachttiefe ist mittels Bodenteil, Schachtringen, einem Konus, sowie einem stufenlos höhenverstellbaren Telekopadapter bauseits herstellbar.*

Der Kanalschacht SYS1000 wird mit der modernsten Herstellungsmethode (Spritzguss) aus Polypropylen (PP) hergestellt. Dadurch hat der Schacht eine hohe Materialdichte, dies ergibt eine extrem hohe Stabilität. Hohe chemische Beständigkeit gegen aggressive Abwässer, Dämpfe ist ein weiterer Pluspunkt dieses Schachtsystems. Die Verbindung der Kanalrohre erfolgt mittels am Schacht angebrachten Steckmuffen mit Dichtelementen. Der Elementaufbau ermöglicht

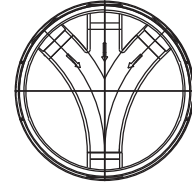
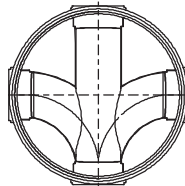
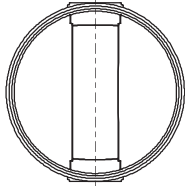
Ihnen die gewünschte Einbautiefe bauseits nach Bedarf zu erstellen. Der SYS1000 eignet sich somit optimal bei Wohnsiedlungsbauten, öffentlichen Kanalarbeiten sowie als Hausanschlusschacht. Die integrierte Steigleiter ermöglicht einen sicheren Ein- und Ausstieg. Das offene Durchgangsgerinne wird in vielen unterschiedlichen Standardgerinnekonfigurationen angeboten.



Bitte lesen Sie sich die Einbauanleitung gründlich durch. (siehe: [www.systemschacht.at](http://www.systemschacht.at)) Dokumentieren Sie Ihre Einbauschritte mittels Fotos.

Der Kunststoffschachtboden SYS1000 aus Polypropylen (PP) ist in verschiedenen Standardausführungen erhältlich und zeichnet sich durch hohe Stabilität und geringes Gewicht aus. Das modulare Stecksystem (Bodenteil, Schachtrohr, Konus) ermöglicht das bauseitige Erstellen der

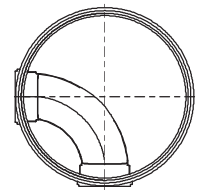
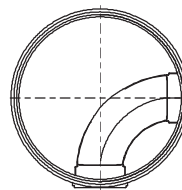
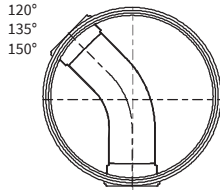
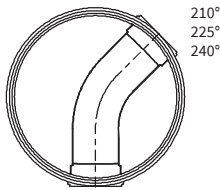
gewünschten Schachttiefe. Die Mindesteinbautiefe beträgt H=1.200 mm, das Sohlgefälle beträgt 0%. Anschlüsse zum Hauptgerinne sind sohlengleich. Unser Schachtprogramm ist mit Gerinnedimension DN200-DN400 als Standard vorgesehen.



Artikelnr.	DN	Preis/Pg1
SYS1000-200.180	200	495 €
SYS1000-250.180	250	520 €
SYS1000-300.180	300	570 €
SYS1000-400.180	400	690 €

Artikelnr.	DN	Preis/Pg1
SYS1000-200.90.180.270	200	495 €
SYS1000-250.90.180.270	250	520 €
SYS1000-300.90.180.270	300	570 €
SYS1000-400.90.180.270	400	690 €

Artikelnr.	DN	Preis/Pg1
SYS1000-200.135.180.225	200	495 €



Artikelnr.	DN	Preis/Pg1
SYS1000-200.210	200	495 €
SYS1000-200.225		
SYS1000-200.240		

Artikelnr.	DN	Preis/Pg1
SYS1000-200.120	200	495 €
SYS1000-200.135		
SYS1000-200.150		

Artikelnr.	DN	Preis/Pg1
SYS1000-200.270	200	495 €
SYS1000-250.270	250	520 €
SYS1000-300.270	300	570 €
SYS1000-400.270	400	690 €

Artikelnr.	DN	Preis/Pg1
SYS1000-200.90	200	495 €
SYS1000-250.90	250	520 €
SYS1000-300.90	300	570 €
SYS1000-400.90	400	690 €

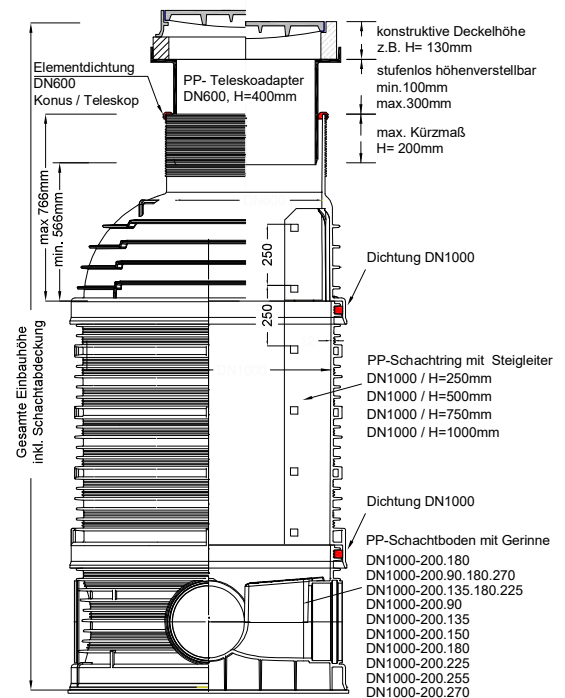
Alle Muffenanschlüsse auch für die Verbindung von Wellrohren (Transportleitungen) erhältlich.

GUSS / GUSS Schachtabdeckung DN600 Klasse A15-D400 inkl. RC Montagering DN600 H=100mm

BEGU Schachtabdeckung DN600 Klasse A15-D400



Bei der Verwendung von Kanalrohren DA160 sind handelsübliche Reduzierungen (200/160) zu verwenden.



begehbare Ausführung



PP-Teleskop mit PP-Schachtabdeckung DN600, begehbar A15, 2-fach verschraubt				
DN	Bauhöhe	Belastungsklassen	Artikelnummer	Preis/Pg1
600	100–300 mm	A15	600T-A15	179 €

befahrte Ausführung



RC-Lastausgleichsring DN 600				
DN	Bauhöhe	Belastungsklassen	Artikelnummer	Preis/Pg1
600	100 mm	A15–D400	T1-650	68 €

**Empfehlung:** Der RC-Lastausgleichsring dient bei Guss/Guss-Schachtabdeckungen als Auflagefläche. Bei BEGU-Schachtabdeckungen nicht nötig, jedoch als zusätzlicher Ausgleichsring einsetzbar.



PP-Teleskop für BEGU Schachtabdeckung bzw. Guss/Guss + RC-Lastausgleichsring				
DN	Bauhöhe	Belastungsklassen	Artikelnummer	Preis/Pg1
600	100–300 mm	A15–D400	600T-B/D	129 €



Elementdichtung DK600 für PP-Teleskopadapter/PP-Konus		
DN	Artikelnummer	Preis/Pg1
600	SYS600DK	42 €



Schachtkonus mit Steigleiter				
DN	Konstruktive Höhe	max. Kürzmaß	Artikelnummer	Preis/Pg1
1000/600	766 mm	250 mm	SYS1000K	280 €



Schachtring mit Steigleiter			
DN	Nutzhöhe	Artikelnummer	Preis/Pg1
1000	250 mm	SYS1000-250	130 €
1000	500 mm	SYS1000-500	240 €
1000	750 mm	SYS1000-750	345 €
1000	1.000 mm	SYS1000-1000	455 €



Elementdichtung DN1000		
DN	Artikelnummer	Preis/Pg1
1000	SYS1000D	39 €



Reduzierstück DA 200/160	
Artikelnummer	Preis/Pg1
3023953	9 €



Muffenstopfen DN 200	
Artikelnr.	Preis/Pg1
3009570	5 €



Kronenbohrer inkl. Bohradapter		
Bohrdurchmesser	Artikelnr.	Preis/Pg1
127 mm	KRO 110	160 €
177 mm	KRO 160	200 €
228 mm	KRO 200	250 €



Anschlussmuffe		
Durchmesser	Artikelnr.	Preis/Pg1
DN110	MU110	24 €
DN160	MU160	36 €
DN200	MU200	60 €

Material & Bestellliste SYS1000							
Bodenteil Gerinneschemata							
Bodenteil DN1000   Gerinne DN200 Konstruktive Bauhöhe: H=444 mm	<b>A1</b>	<b>A2</b>	<b>A3</b>	<b>A4</b>	<b>A5</b>	<b>A6</b>	<b>A7</b>
Bodenteil DN1000   Gerinne DN250 Konstruktive Bauhöhe: H=460 mm	<b>B1</b>	<b>B2</b>	<b>PP-Schachtböden DN1000 mit Gerinne und Muffenanschluss Gefälle 0%</b>				<b>B7</b>
Bodenteil DN1000   Gerinne DN300 Konstruktive Bauhöhe: H=475 mm	<b>C1</b>	<b>C2</b>					<b>C7</b>
Bodenteil DN1000   Gerinne DN400 Konstruktive Bauhöhe: H=496 mm	<b>D1</b>	<b>D2</b>					<b>D7</b>

Materialbedarf nach Schachtbauhöhe (mm)								
Bodenteil DN1000 mit Gerinne DN200 bzw. 250	Ring DN1000/250 H=250 mm	Ring DN1000/500 H=500 mm	Ring DN1000/750 H=750 mm	Ring DN1000/1000 H=1.000 mm	Konus 1000/600 H=600-760 mm	Elementdichtung DN1000	Teleskopadapter Dichtung DK600 H=100-300 mm	
Materialliste konstruktiv H (mm) Bei DN200 - H=444 mm Bei DN250 - H=460 mm								
Schachtbauhöhe Sohle - DOK (mm)	(angenommene Schachtdeckelhöhe DN600, A15-D400 - H=130mm)							
<b>H1</b> 1.200-1.600 mm	1				1	1	1	
<b>H2</b> 1.450-1.850 mm	1	1			1	2	1	
<b>H3</b> 1.700-2.100 mm	1	1			1	2	1	
<b>H4</b> 1.950-2.350 mm	1		1		1	2	1	
<b>H5</b> 2.200-2.600 mm	1			1	1	2	1	
<b>H6</b> 2.450-2.850 mm	1	1		1	1	3	1	
<b>H7</b> 2.700-3.100 mm	1	1		1	1	3	1	
<b>H8</b> 2.950-3.350 mm	1		1	1	1	3	1	
<b>H9</b> 3.200-3.600 mm	1			2	1	3	1	
<b>H10</b> 3.450-3.850 mm	1	1		2	1	4	1	
<b>H11</b> 3.700-4.100 mm	1	1	1	2	1	4	1	
<b>H12</b> 3.950-4.350 mm	1		1	2	1	4	1	
<b>H13</b> 4.200-4.600 mm	1			3	1	4	1	



Die Elementdichtung DN1000 dient zur dichten Verbindung der einzelnen Schachtelemente (Konus / Schachtring / Schachtkonus).



**Bestellbeispiel:**

Sie haben eine Schachttiefe von H=2630mm bis Geländeoberkante mit geradem Gerinne (Durchmesser 200 mm).

Daraus ergibt sich der Bestellcode:

**A1H6**