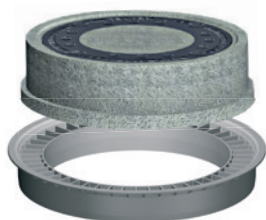


## Sandfangschacht DN600 bzw. DN1000 mit geradem Boden

Der Sandfangschacht DN600 sowie DN1000 aus Polyethylen (PE) dient zur mechanische Vorreinigung (Absetzverfahren) des anfallenden Regenwassers. Sedimente / Festteile (z.B. Äste, Laub usw.) werden aufgrund des natürlich vorkommenden Absetzverfahren im Sandfangschacht zurückgehalten. Dies sorgt bei nachgeschalteten Versickerungssystemen für eine langlebige Versickerungsleistung und spart nachträgliche Sanierungskosten. Kontroll- und Reinigungsarbeiten können einfachst durchgeführt werden.



Sandfangschacht DN600



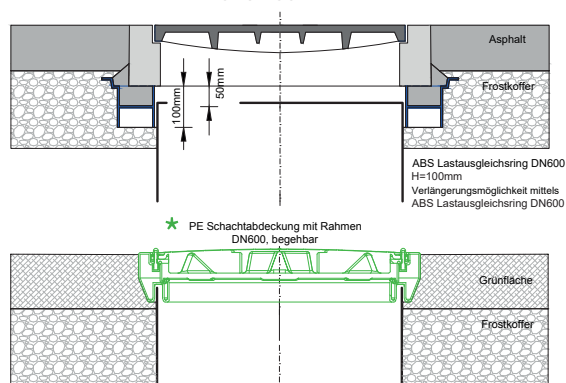
Sandfangschacht DN1000



### SystemSchacht TIPP

Vor dem Einleiten in diverse Regenwasserversickerungssysteme z.B. HIDROBOX (S. 56) oder DRAINMAX Sickertunnel (S. 60) empfehlen wir zusätzlich unsere Sedimentationsschächte DN600 – DN1000 (S. 62).

#### ABDECKUNGSVARIANTEN



Sandfangschacht DN600, mit geradem Boden			
Tiefe	Gerinnedurchm.	Artikelnr.	Preis/PG1
1500 mm	DN160	600-1500-0	360 €

Sandfangschacht DN1000, mit geradem Boden			
Tiefe	Gerinnedurchm.	Artikelnr.	Preis/PG1
1250 mm	DN160	1000-1250-0	510 €
1500 mm	DN160	1000-1500-0	560 €
1750 mm	DN160	1000-1750-0	610 €
2000 mm	DN160	1000-2000-0	660 €

Lippendichtungen DN110 -160			
RohrDA	Bohrdurchm.	Artikelnr.	Preis/PG1
110	121 mm	D 100	9,50 €
160	168 mm	D 160	15 €

Lastausgleichsring DN600			
Material	Bauhöhe	Belastungskl.	Preis/PG1
ABS	100 mm	B/C/D	860149 62 €

Schachtabdeckung DN600				
Material	Bauhöhe	Belastungskl.	Artikelnr.	Preis/PG1
BEGU	130 mm	B125	SABBG	198 €
BEGU	130 mm	C250	SACBG	235 €
BEGU	160 mm	D400	SADBG	340 €
Polyethylen	85 mm	begehbar	PE600	159 €

Schachtabdeckung DN600 - Einlaufgitter				
Material	Bauhöhe	Belastungskl.	Artikelnr.	Preis/PG1
BEGU	160 mm	C250	EGCBG	240 €
BEGU	160 mm	D400	EGDBG	355 €

Weitere Schachttiefen auf Anfrage erhältlich.