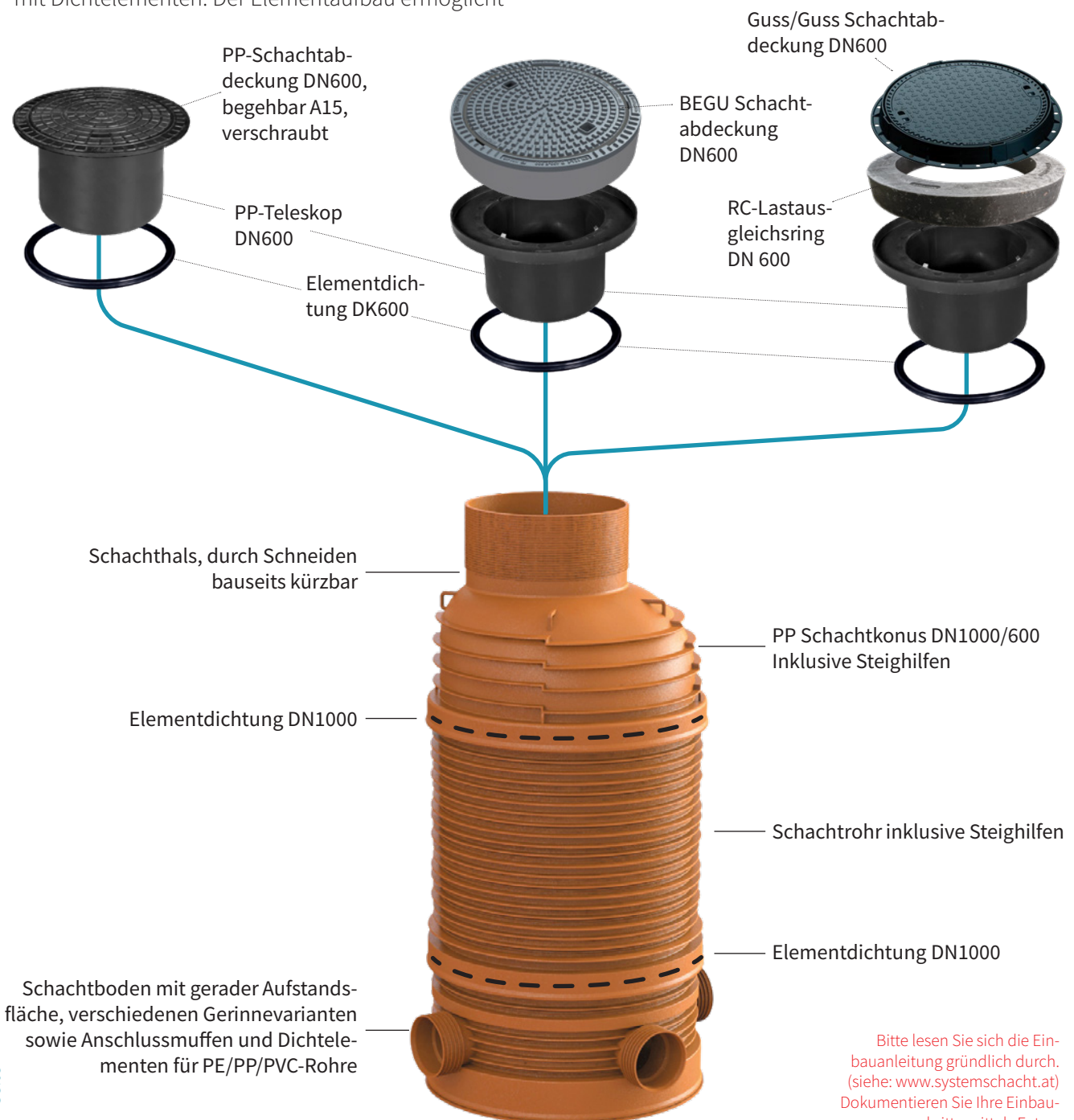


Kanalschacht SYS1000

Empfehlung: Der SYS1000 ist das optimale Schachtsystem für Wohnbausiedlungen. Die Schachttiefe ist mittels Bodenteil, Schachtringen, einem Konus, sowie einem stufenlos höhenverstellbaren Teleskopadapter bauseits herstellbar.

Der Kanalschacht SYS1000 wird mit der modernsten Herstellungsmethode (Spritzguss) aus Polypropylen (PP) hergestellt. Dadurch hat der Schacht eine hohe Materialdichte, dies ergibt eine extrem hohe Stabilität. Hohe chemische Beständigkeit gegen aggressive Abwässer, Dämpfe ist ein weiterer Pluspunkt dieses Schachtsystems. Die Verbindung der Kanalrohre erfolgt mittels am Schacht angebrachten Steckmuffen mit Dichtelementen. Der Elementaufbau ermöglicht

Ihnen die gewünschte Einbautiefe bauseits nach Bedarf zu erstellen. Der SYS1000 eignet sich somit optimal bei Wohnsiedlungsbauten, öffentlichen Kanalarbeiten sowie als Hausanschlussschacht. Die integrierte Steigleiter ermöglicht einen sicheren Ein- und Ausstieg. Das offene Durchgangsgerinne wird in vielen unterschiedlichen Standardgerinnekonfigurationen angeboten.



Bitte lesen Sie sich die Einbauanleitung gründlich durch. (siehe: www.systemschacht.at) Dokumentieren Sie Ihre Einbauschritte mittels Fotos.

begehbare Ausführung



PP-Teleskop mit PP-Schachtabdeckung DN600, begehbar A15, 2-fach verschraubt				
DN	Bauhöhe	Belastungsklassen	Artikelnummer	Preis/Pg1
600	100–300 mm	A15	600T-A15	179 €

befahrbare Ausführung



RC-Lastausgleichsring DN 600 zur Auflage von Guss/Guss-Schachtabdeckungen				
DN	Bauhöhe	Belastungsklassen	Artikelnummer	Preis/Pg1
600	100 mm	A15–D400	T1-660	76 €

Empfehlung: Der RC-Lastausgleichsring dient bei Guss/Guss-Schachtabdeckungen als Auflagefläche. Bei BEGU-Schachtabdeckungen nicht nötig, jedoch als zusätzlicher Ausgleichsring einsetzbar.



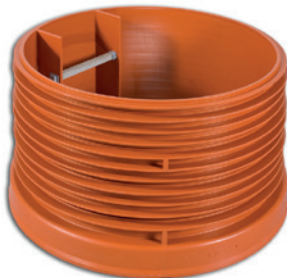
PP-Teleskop zur direkten Auflage von BEGU-Schachtabdeckungen				
DN	Bauhöhe	Belastungsklassen	Artikelnummer	Preis/Pg1
600	100–300 mm	A15–D400	600T-B/D	129 €



Elementdichtung DK600 für PP-Teleskopadapter/PP-Konus			
DN	Artikelnummer	Preis/Pg1	
600	SYS600DK	42 €	



Schachtkonus mit Steigleiter				
DN	Konstruktive Höhe	max. Kürzmaß	Artikelnummer	Preis/Pg1
1000/600	766 mm	230 mm	SYS1000K	280 €



Schachtring mit Steigleiter			
DN	Nutzhöhe	Artikelnummer	Preis/Pg1
1000	250 mm	SYS1000-250	130 €
1000	500 mm	SYS1000-500	240 €
1000	750 mm	SYS1000-750	345 €
1000	1.000 mm	SYS1000-1000	455 €



Elementdichtung DN1000			
DN	Artikelnummer	Preis/Pg1	
1000	SYS1000D	39 €	



Reduzierstück DA 200/160		
Artikelnummer	Preis/Pg1	
3023953	9 €	



Muffenstopfen DN 200		
Artikelnr.	Preis/Pg1	
3009570	5 €	



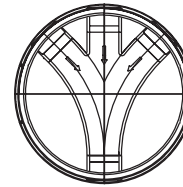
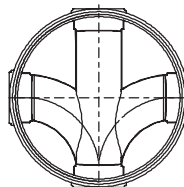
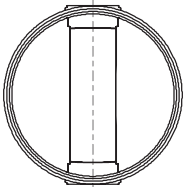
Kronenbohrer inkl. Bohradapter			
Bohrdurchmesser	Artikelnr.	Preis/Pg1	
DA 168 mm	KRO 168	196 €	
DA 212 mm	KRO 212	242 €	



Steckdichtung			
Rohr DA	Artikelnr.	Preis/Pg1	
DA160	GM160	39 €	
DA200	GM200	60 €	

Der Kunststoffschachtboden SYS1000 aus Polypropylen (PP) ist in verschiedenen Standardausführungen erhältlich und zeichnet sich durch hohe Stabilität und geringes Gewicht aus. Das modulare Stecksystem (Bodenteil, Schachtrohr, Konus) ermöglicht das bauseitige Erstellen der

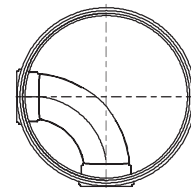
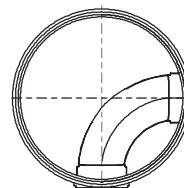
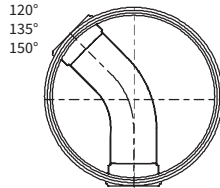
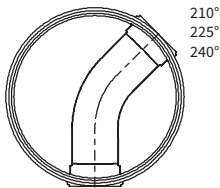
gewünschten Schachttiefe. Die Mindesteinbautiefe beträgt H=1.200mm, das Sohlgefälle beträgt 0%. Anschlüsse zum Hauptgerinne sind sohlgleich. Unser Schachtprogramm ist mit Gerinnedimension DN200-DN400 als Standard vorgesehen.



Artikelnr.	DN	Preis/PG1
SYS1000-200.180	200	495 €
SYS1000-250.180	250	520 €
SYS1000-300.180	300	570 €
SYS1000-400.180	400	690 €

Artikelnr.	DN	Preis/PG1
SYS1000-200.90.180.270	200	495 €
SYS1000-250.90.180.270	250	520 €
SYS1000-300.90.180.270	300	570 €
SYS1000-400.90.180.270	400	690 €

Artikelnr.	DN	Preis/PG1
SYS1000-200.135.180.225	200	495 €



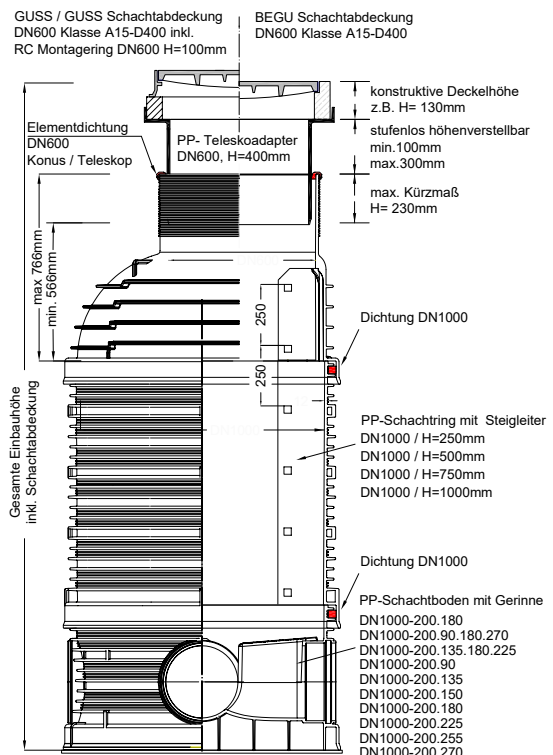
Artikelnr.	DN	Preis/PG1
SYS1000-200.210	200	495 €
SYS1000-200.225		
SYS1000-200.240		

Artikelnr.	DN	Preis/PG1
SYS1000-200.120	200	495 €
SYS1000-200.135		
SYS1000-200.150		


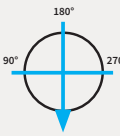

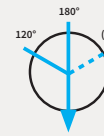
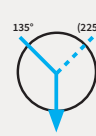
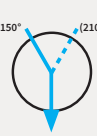
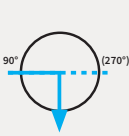
Artikelnr.	DN	Preis/PG1
SYS1000-200.270	200	495 €
SYS1000-250.270	250	520 €
SYS1000-300.270	300	570 €
SYS1000-400.270	400	690 €

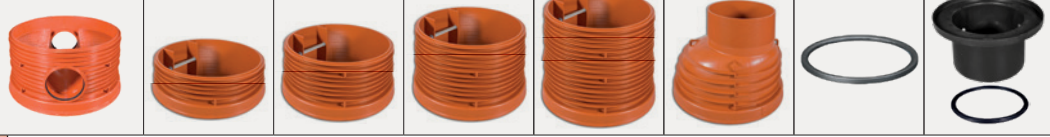
Artikelnr.	DN	Preis/PG1
SYS1000-200.90	200	495 €
SYS1000-250.90	250	520 €
SYS1000-300.90	300	570 €
SYS1000-400.90	400	690 €

Alle Muffenanschlüsse auch für die Verbindung von Wellrohren (Transportleitungen) erhältlich.



Bei der Verwendung von Kanälrohren DA160 sind handelsübliche Reduzierungen (200/160) zu verwenden.

Material & Bestellliste SYS1000							
Bodenteil Gerinneschema							
Bodenteil DN1000 Gerinne DN200 Konstruktive Bauhöhe: H=444 mm	A1	A2	A3	A4	A5	A6	A7
Bodenteil DN1000 Gerinne DN250 Konstruktive Bauhöhe: H=460 mm	B1	B2	PP-Schachtböden DN1000 mit Gerinne und Muffenanschluss Gefälle 0%				B7
Bodenteil DN1000 Gerinne DN300 Konstruktive Bauhöhe: H=475 mm	C1	C2					C7
Bodenteil DN1000 Gerinne DN400 Konstruktive Bauhöhe: H=496 mm	D1	D2					D7

Materialbedarf nach Schachtbauhöhe (mm)								
Bodenteil DN1000 mit Gerinne DN200 bzw. 250	Ring DN1000/250 H=250 mm	Ring DN1000/500 H=500 mm	Ring DN1000/750 H=750 mm	Ring DN1000/1000 H=1.000 mm	Konus 1000/600 H=536-766 mm	Elementdichtung SYS1000D	Teleskopadapter Dichtung DK600 H=100-300 mm	
Materialliste konstruktiv H (mm) Bei DN200 - H=444 mm Bei DN250 - H=460 mm 								
Schachtbauhöhe Sohle - DOK (mm)	(angenommene Schachtdeckelhöhe DN600, A15-D400 - H=130mm)							
H1 1.200-1.600 mm	1					1	1	1
H2 1.450-1.850 mm	1	1				1	2	1
H3 1.700-2.100 mm	1		1			1	2	1
H4 1.950-2.350 mm	1			1		1	2	1
H5 2.200-2.600 mm	1				1	1	2	1
H6 2.450-2.850 mm	1	1			1	1	3	1
H7 2.700-3.100 mm	1		1		1	1	3	1
H8 2.950-3.350 mm	1			1	1	1	3	1
H9 3.200-3.600 mm	1				2	1	3	1
H10 3.450-3.850 mm	1	1			2	1	4	1
H11 3.700-4.100 mm	1		1		2	1	4	1
H12 3.950-4.350 mm	1			1	2	1	4	1
H13 4.200-4.600 mm	1				3	1	4	1



Die Elementdichtung SYS1000D dient zur dichten Verbindung der einzelnen Schachtelemente (Konus / Schachtring / Schachtkonus).



Bestellbeispiel:

Sie benötigen eine Schachttiefe von H=2630mm bis Geländeoberkante mit geradem Gerinne (Durchmesser 200 mm).

Daraus ergibt sich der Bestellcode:

A1H6