

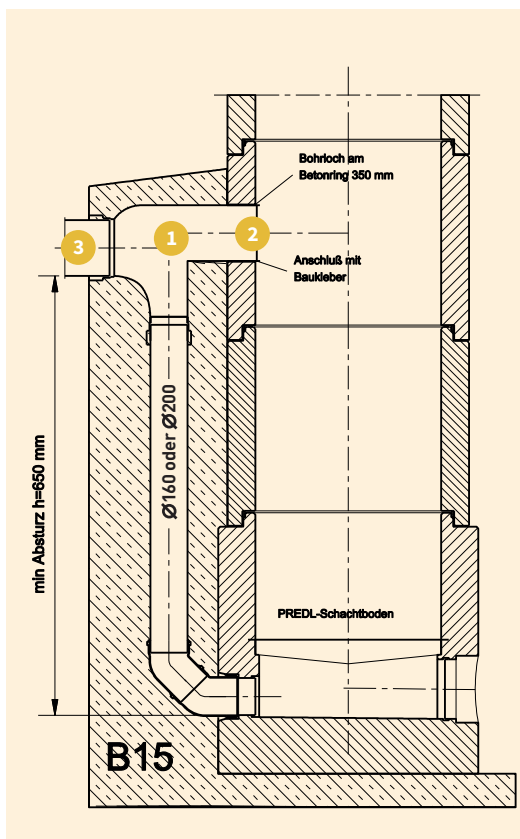
Energiedrosselschacht DN600, DN800 & DN1000

Der PE-Energiedrosselschacht DN600–DN1000 wird mit einer Standardtiefe H=1.250-2.000mm und einem tangential angeschweißten Zulauf im Halbkugelboden sowie einem an der Halbkugel angeschweißten Ablauf hergestellt. Dies ist die optimale Lösung für die Reduzierung von hohen Fließgeschwindigkeiten. Weiters sind Energiedrosselschächte eine weit wirtschaftlichere Lösung als die Verwendung von Schachtsystemen mit Absturzbauwerken bzw. Absturzpfeifen. Der RC-Lastausgleichsring DN600 dient zur Montage handelsüblicher Schachtabdeckungen DN600 für die Belastungsklassen A15-D400. Weiters dient der RC-Lastausgleichsring DN600 zur Ableitung der Verkehrslasten in das umliegende, verdichtete Erdreich sowie für die exakte Höhenanpassung von DOK (Deckeloberkante) zur GOK (Geländeoberkante). Mittels einem bauseits hergestellten Mörtelkeil kann die Schachtabdeckung ebenso dem Geländegefälle angeglichen werden.

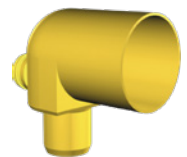


PE-Energiedrosselschacht			
DN	Höhe	Artikelnr.	Preis
600 mm	1.000–2.000 mm	EDS600	auf Anfrage
800 mm		EDS800	auf Anfrage
1.000 mm		EDS1000	auf Anfrage

Absturzbauwerke



Die **außenliegende Absturzpfeife OUTSIDE DROP** zeichnet sich gegenüber herkömmlichen Absturzbauwerken durch besondere Vorteile aus. Ihre einzigartige Konstruktionsbauweise ermöglicht es, dass auch nachträglich Anschlüsse hinzugefügt werden können. Die Prallwand verhindert ein Überfließen des Abwassers in den Schachtinnenraum. Durch die im Schacht zugängliche Wartungs- und Kontrollöffnung können Reinigungsarbeiten problemlos durchgeführt werden.



OUTSIDE DROP	Artikelnr.	Preis/PG2
Außenliegende Absturzpfeife mit senkrechtem Ablaufstutzen und Zulaufmuffe DN150 ¹	ALAP300-150	550 €
Außenliegende Absturzpfeife mit senkrechtem Ablaufstutzen und Zulaufmuffe DN200 ¹	ALAP300-200	640 €
LKS Dichtelement DN315/341 ²	LKS315	29 €
Aufzahlung für anzuschweißende Zulaufmuffen		
DN150 ³	ZM160	125 €
DN200 ³	ZM200	125 €